

DEPARTEMENT DU MORBIHAN

Commune de LOCMARIAQUER

Lotissement : 7 lots

LE CLOS DE LA RUCHE

Permis d'Aménager n° PA 56116 22 T0001 en date du 01/07/2022

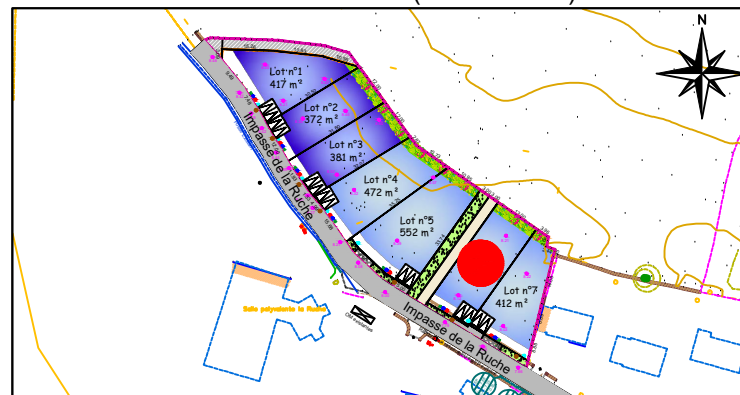
PLAN DE VENTE PROVISOIRE

Article L115-4 du Code de l'Urbanisme:

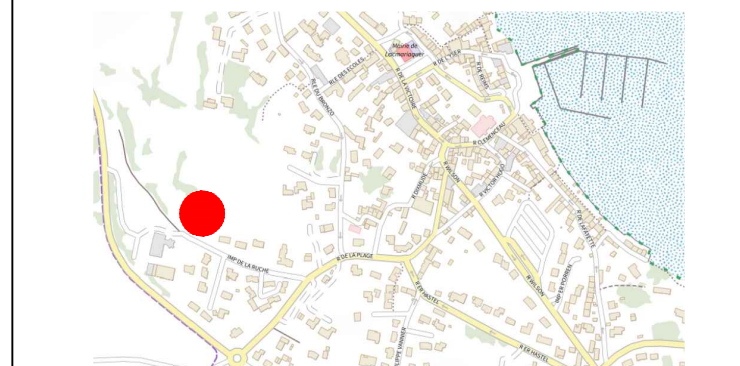
"Toute promesse unilatérale de vente ou d'achat, tout contrat réalisant ou constatant la vente d'un terrain indiquant l'intention de l'acquéreur de construire un immeuble à usage d'habitation ou à usage mixte d'habitation et professionnel sur ce terrain mentionne si le descriptif dudit terrain résulte d'un bornage. Lorsque le terrain est un lot de lotissement, est issu d'une division effectuée à l'intérieur d'une zone d'aménagement concerté par la personne publique privée chargée de l'aménagement ou est issu d'un remembrement réalisé par une association foncière urbaine, la mention du descriptif du terrain résultant du bornage est inscrite dans la promesse ou le contrat..."

- NOTA:
- Les constructeurs, architectes et dépositaires de permis de construire devront s'assurer au préalable de l'existence et de la position des réseaux sur le terrain, ou en demandant les plans de récolement au maître d'ouvrage.
 - Il est obligatoire pour chaque acquéreur de faire implanter sa construction principale par un Géomètre-Expert et faire vérifier le bornage de son lot à ses frais.
 - Les branchements et réseaux divers indiqués sur le plan ont une position indicative et feront l'objet de plans de récolement après travaux.
 - Les terrains ont fait l'objet d'un diagnostic d'archéologique préventive conformément à l'arrêté du préfet de Bretagne en date du 6 avril 2022

Plan de situation (sans échelle)



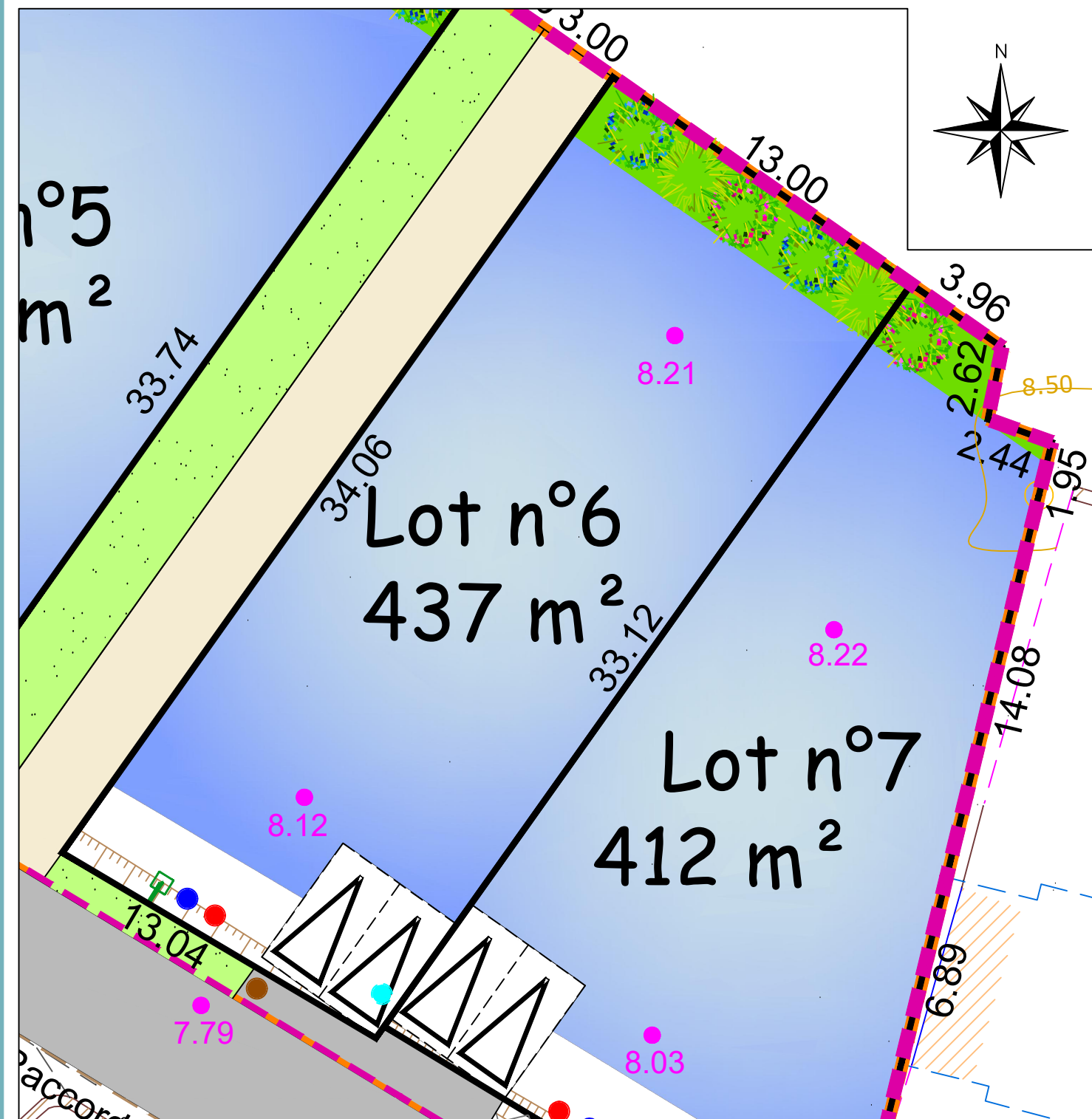
Localisation du lotissement dans la commune



ECHELLE 1 / 250

Dressé le 12.12.2022

Référence : A19-290



Légende du plan de composition en 3D

- | | |
|--|---|
| --- PERIMETRE OAP SECTEUR 3 | ☒ AIRE DE PRESENTATION DES CONTENEUR A ORDURE MENAGERES EXISTANTE |
| --- PERIMETRE DU LOTISSEMENT | 35.24 POINTS DE NIVEAUX |
| ■ ZONE CONSTRUCTIBLE LOTS LIBRES | --- COURBE DE NIVEAUX |
| ■ ZONE CONSTRUCTIBLE LOTS DESTINES AUX LOGEMENTS AIDES | 15.00 COTATION LOTS |
| ■ ESPACE VERT | ● BRANCHEMENT A.E.P. |
| ■ VOIRIE | ☑ BRANCHEMENT TELECOM |
| ■ ACCES OUEST (propriété du vendeur) | ● COFFRET ELECTRIQUE |
| ■ ACCES IMPOSE (2 places de stationnements privatives en dehors du garage) | ● BOITE DE BRANCHEMENT E.U. |
| ■ HAIE BOCAGERE A PLANTER | ● BOITE DE BRANCHEMENT E.P. |
| ■ LIAISON DOUCE | |
| ■ STATIONNEMENT | |

Les superficies et les cotes ne seront définitives qu'après bornage

LOT N°: 6

Superficie provisoire : 437 m²
(en attente du bornage)

Réf. Cadastre provisoire : Section BE n° 242p

Surface plancher maximale provisoire : 300 m²

Signature du Géomètre-Expert + cachet: