

Lotissement "Le Clos du Bourg"

ST LUMINE DE COUTAIS - Rue de la Comète

Maitre d'ouvrage :



2, rue Marie Curie
CS 52411
44124 - VERTOU Cedex

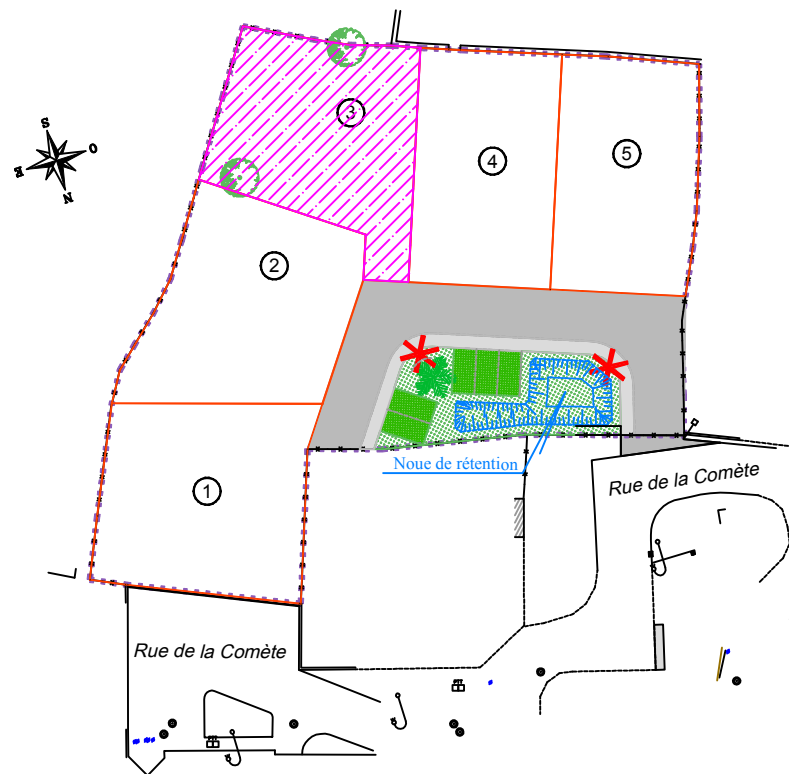
Email : accueil@ifi-ouest.fr
Tel: 02 51 79 18 96 - Fax: 02 28 21 25 85



2, rue Marie Curie - CS 52411 - 44124 VERTOU
T: 02.51.79.18.91 / M: architectes@acdm-architecture.fr
RCS NANTES 490 708 443 APE 7111Z - N° d'inscription ORAPL 5 1172

[PROVISOIRE]

PLAN DE VENTE - Lot n°3



Géomètre :



JACQUES BUREAU
GEOMETRE EXPERT FONCIER
B.P. 2116
39, rue du 11 Novembre 1918
44121 VERTOU Cedex
Tel : 02.40.34.25.05 Fax : 02.40.34.80.05
Email : jacquesbureau@wanadoo.fr

Le 14 décembre 2018

DOSSIER : 18145

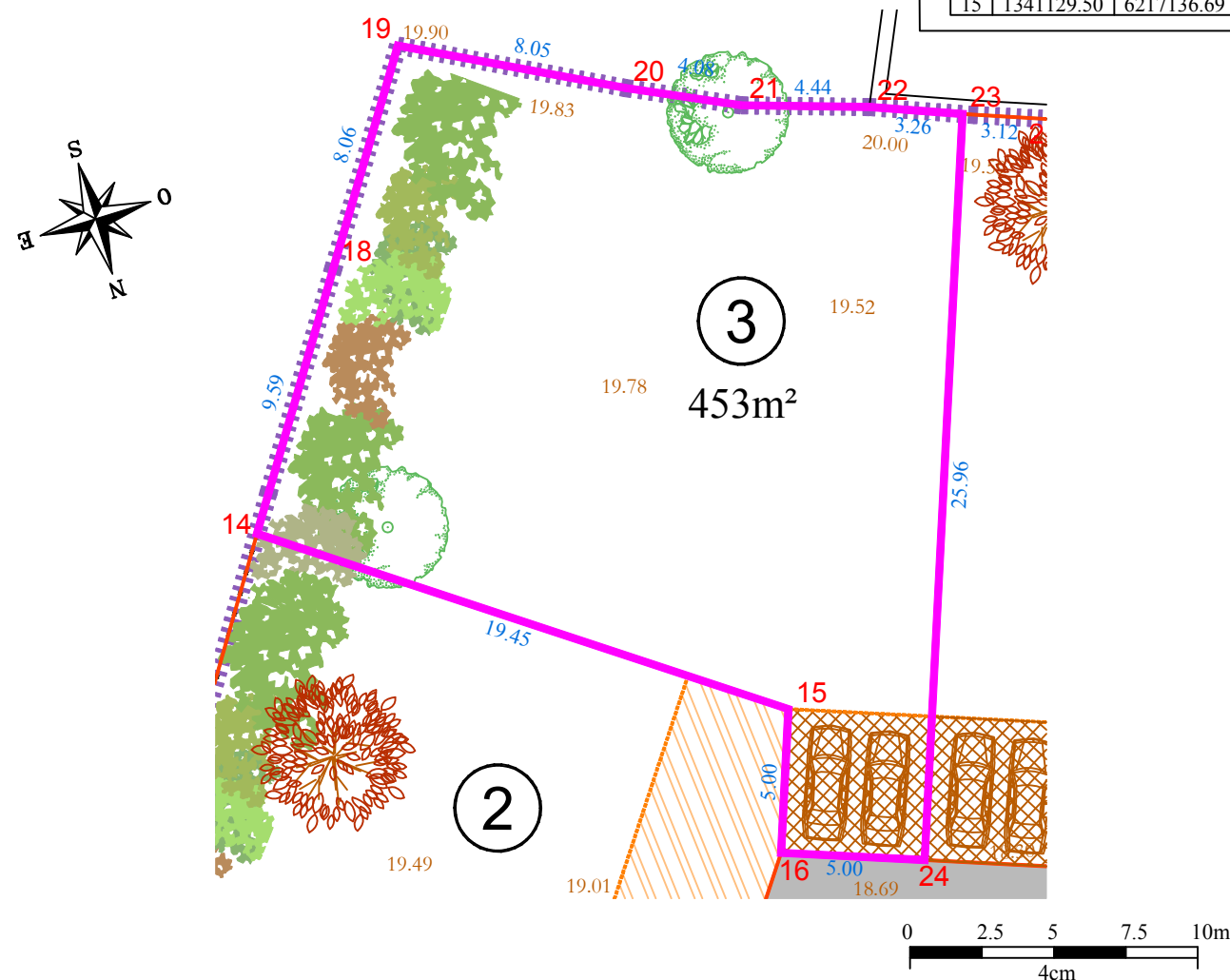
Lot n°3

Permis d'aménager n° PA 044 174 18 B3001 - en date du 4 décembre 2018

Cadastre : AA n°
Adresse :
Contenance cadastrale : 4a 53ca Surface réelle : 453m²
Surface de plancher maximale autorisée :
Servitude particulière : OUI NON

N	X	Y
14	1341145.37	6217125.44
18	1341140.12	6217117.40
19	1341135.70	6217110.66
20	1341128.57	6217114.40
21	1341124.89	6217116.16
22	1341120.66	6217117.52
23	1341117.63	6217118.71
24	1341126.51	6217143.10
16	1341131.21	6217141.39
15	1341129.50	6217136.69

ECHELLE : 1/250



LEGENDE

- | | | | |
|--|--|--|--|
| | Périmètre | | Arbres à planter (position de principe - si absent dans la haie) |
| | Périmètre du lot à vendre | | Haie existante à préserver |
| | Emplacement des places de stationnement hors clôture | | Candélabres (position de principe) |
| | Voirie (enrobé) | | Bornes implantées |
| | Accès du lot interdit | | Matricules |
| | Zone non-aedificandi | | Point de niveau |
| | | | Côte périmétrique |
- ALTITUDE DES OUVRAGES APRES REALISATION DES TRAVAUX**
- Coffrets et citerneaux (position de principe)
Niv. sol fini :m
- Cote de radier suivant plan de recolement de l'entreprise :
- Branchement EP :m
 - Branchement EU :m
- : Cote TN avant travaux
(Les cotes devront être contrôlées par le constructeur)

NOTA

- Compte tenu des activités du chantier, les constructeurs doivent impérativement vérifier les côtes périmétriques avant construction. Toute anomalie devra être signalée au cabinet BUREAU
- L'aménageur se réserve le droit de modifier ces emplacements et d'implanter des coffrets ENEDIS 400A pour toutes raisons d'ordre technique.
- La superficie des lots ne sera définitive qu'après le bornage des lots et vérification du périmètre.
- Les coordonnées et le nivellement sont rattachés aux systèmes RGF 93 et NGF.
- Les contraintes d'urbanisme sont développées dans le règlement du lotissement et dans le règlement du Plan Local d'Urbanisme